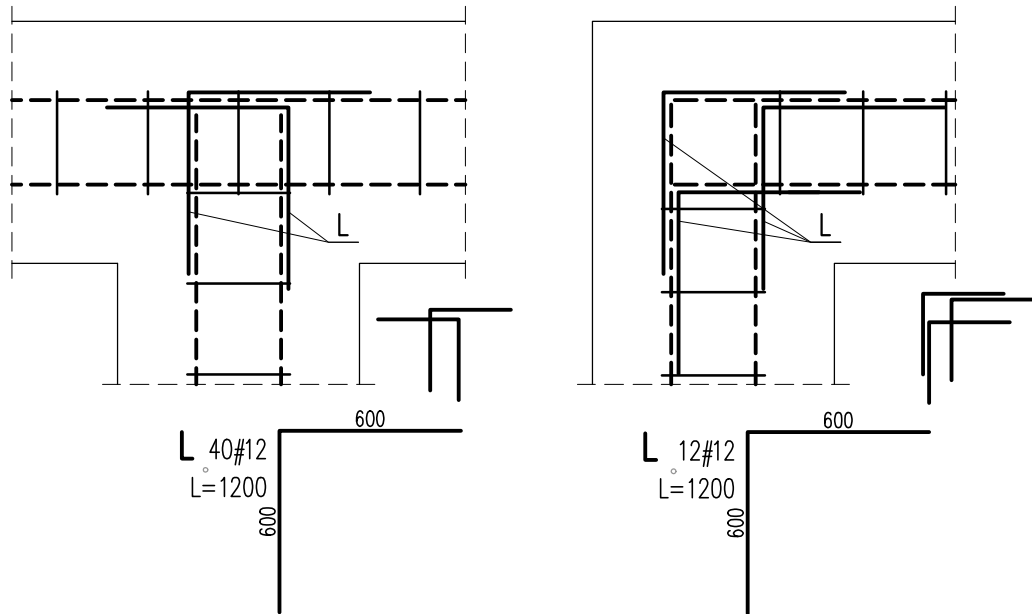


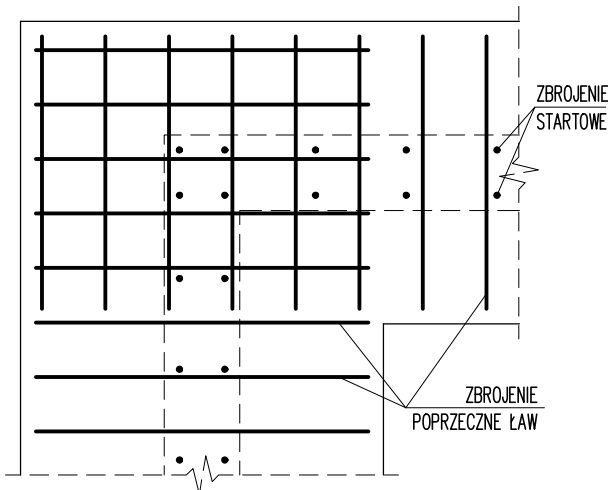
SCHEMAT ZBROJENIA NAROŻY ŁAW

SKALA 1:25



SCHEMAT ZBROJENIA NAROŻY ŁAW

SKALA 1:25



L	52	#12	1200	62.4	
Nr	Ilość [szt]	Sred [mm]	Dług [mm]	#12	UWAGI
	RAZEM wg średnic	m	62.4		
	MASA 1mb	kg/m	0.888		
	RAZEM wg średnic	kg	55.4		
	RAZEM wg gat. stali	kg	55.4		
	RAZEM	kg	55.4		

ZESTAWIENIE DLA JEDNEGO ELEMENTU

Uwagi ogólne dotyczące wykonywania i zbrojenia elementów żelbetonowych

Schemat pręta

1. Kształty, zagięcia i zagięcia haków kotwiących pokazano w sposób schematyczny. Średnice zagięć prętów dobierać wg PN-EN 1992-1-1

2. Wymiary strzemion podawane są po zewnętrznym obrysie pręta

3. W przypadkach nieopisanych na rysunku stosować zasady zgodnie z PN-EN 1992-1-1

4. Zalecane fazowanie narożników słupów i belek (1,5cm)

5. Kolejność układania zbrojenia poziomego w płycie wg szkicu

6. Strzemiona należy kotwić za pomocą haków odgiętych do wewnątrz elementu (pod kątem 45°), nie dopuszcza się kotwić za pomocą haków prostych (pod kątem 90°)

Fazowanie narożników

UWAGI:

- ZACHOWAĆ CIĄGŁOŚĆ ZBROJENIA
- ZACHOWAĆ CIĄGŁOŚĆ BETONOWANIA
- RYSUNEK ZWYMIAROWANO W [mm]
- ROZPATRYWAĆ ŁĄCZNIE Z RZUTEM FUNDAMENTÓW

KLASA WYKONANIA KONSTRUKCJI: EXC2
KLASA KONSEKWENCJI: C22
KLASA NIEZAWODNOŚCI: RC2
POZIOM NADZORU PRZY PROJEKTOWANIU: DSL2
KATEGORIA UŻYTKOWANIA: SC1
KATEGORIA PRODUKCJI KONSTRUKCJI STALOWEJ: PC2
KLASY STAL:
GŁÓWNA KONSTRUKCJA NOŚNA: S235
POWŁOKI ANTYKOROZYJNE:
ZABEZPIECZENIE ANTYKOROZYJNE DO KLASY C3
POŁĄCZENIA ŚRUBOWE:
POŁĄCZENIE ZWYKŁE NIESPREŻONE KAT. "D" Z UŻYCIEM ŚRUB KL. 8.8
POŁĄCZENIE SPREŻONE KAT. "E" Z UŻYCIEM ŚRUB KL. 10.9
STOSOWAĆ ŁĄCZNIKI OCYNKOWANE
POŁĄCZENIA SPAWANE:
POZIOM JAKOŚCI ZŁĄCZY SPAWANYCH: "C"
TOLERANCJE FUNKCYJNALNE: KLASA 2
POŁĄCZENIA SPAWANE NIEOPISANE, JEŚLI NIE PODANO INACZĘJ:
a) SPINY WYKONAĆ NA CAŁEJ DŁUGOŚCI PRZYŁĘGANIA ELEMENTÓW,
b) SPINY CZOKOWE WYKONAĆ NA PEŁEN PRZETÓP
c) GRUBOŚĆ SPÓIN PACHWINOWYCH DOBIERAĆ Z WARUNKU KONSTRUKCYJNEGO
 $0,2t_{max} < a < 0,7t_{min}$

BETON:
FUNDAMENTY: C25/30 XC2
ŚCIANY: C30/37 XC3
BETON PODKŁADOWY: C8/10
OTULINA:
FUNDAMENTY: 50mm
ŚCIANY: 30mm
STAL ZBROJENIOWA:
PRĘTY ŚREDNICY (#) - B500SP (AIIIIN) - EPSTAL
PRĘTY ŚREDNICY (Ø) - B500A (AIIIIN)

BETON wg PN-EN 206+A1:2016-12 :
MAKS. WSKAŹNIK W/C - 0,50
MIN ILOŚĆ CEMENTU: 300kg/m³
MIN ZAWARTOŚĆ POW. 4%
KRUSZYWO ZGODNE Z PN-EN 12620:2000

IZOLACJE:
IZOLACJE - WG BRANŻY ARCHITEKTURA
OTWORY TECHNOLOGICZNE KORYGOWAĆ Z BRANŻAMI!

BRANŻA: KONSTRUKCJE
DODATKOWE DOMIARY WYKONYWAĆ Z WERSJI ELEKTRONICZNEJ

JEDNOSTKA PROJEKTOWA:
BIURO USŁUG PROJEKTOWYCH TOMASZ NICER
20-072 LUBLIN, UL. CZECHOWSKA 7/3
WWW.KONSTRUKCJE.LUBLIN.PL

NAZWA I ADRES INWESTYCJI:
BUDOWA BUDYNKU NA POTRZEBY PSZOK-u
W MIEJSCOWOŚCI KĘBLÓW
BUDYNEK 2

RÓDZAJ OPRACOWANIA: PROJEKT TECHNICZNY BRANŻA KONSTRUKCYJNA		ZLECENIE NR: 1856
TYTUŁ, IMIE I NAZWISKO: mgr inż. Tomasz Nicer	NR UPRAWNIEŃ: LUB/0107/PWOK/08	PODPIS:
PROJEKTANT: mgr inż. Tomasz Nicer	UPRAWNIENIA BUDOWLANE DO PROJEKTOWANIA I KIEROWANIA ROBOTAMI BUDOWLANymi BEZ OGRANICZEŃ W SPECJALNOŚCI KONSTRUKCYJNO-BUDOWLANEJ	
SPRAWDZAJĄCY: mgr inż. Tomasz Banaszek	LUB/0106/PWOK/08	
OPRACOWANIE: mgr inż. Kamila Kozielowicz		

TYTUŁ RYSUNKU : SCHEMAT ŁĄCZENIA ZBROJENIA FUNDAMENTÓW	
DATA: WRZESIEŃ 2024	K-15
SKALA: 1:25	